

《施工事例》



# 自立型 間知ブロック

日本工業規格表示認証取得工場

JIS認証番号 : GB0310006

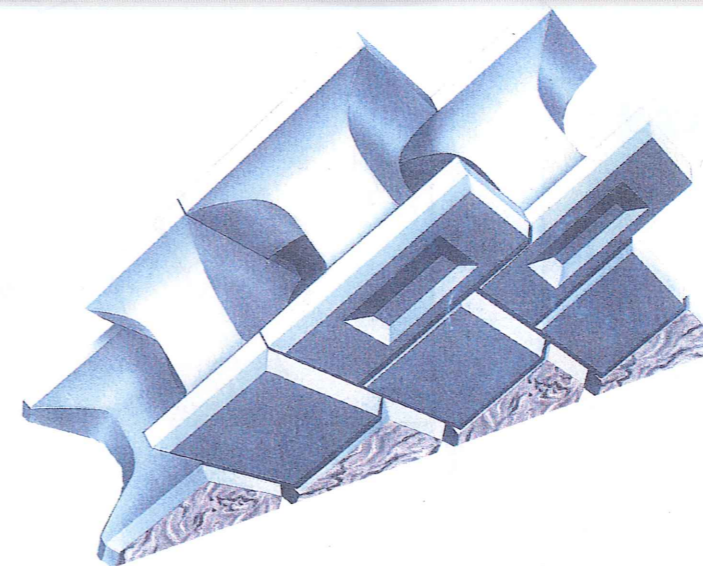
宅第506号都市部長認可(昭和58年3月31日)

NETIS登録番号: KT-100010-A

・天然型・フラット型・凹型

控長 35・45・50・55(cm)

・基礎ブロック



【製造・販売元】



日本工業規格表示認証取得工場

株式会社 トッコン

本社・工場/〒299-4504 千葉県いすみ市岬町桑田1271

TEL.0470-87-5111(代)FAX.0470-87-8555

松丸工場・音羽工場・協力工場

<http://www.iizuka-group.co.jp> e-mail: [toccon@iizuka-group.co.jp](mailto:toccon@iizuka-group.co.jp)



株式会社 トッコン



# 自立型間知ブロック

製品写真



## 自立型間知ブロックの特徴

### 1. 工期短縮が可能です

・自立型間知ブロックは、胴がい、尻がい及び裏型枠が不要で施工性が良く、2~3段同時に胴込コンクリートの打設が可能のため、工期を短縮出来ます。

### 2. 壁体の品質が向上します。

・自立型間知ブロックは、2~3段毎の胴込コンクリートを打設出来るため、打継面が少なく壁体の一体化が向上します。

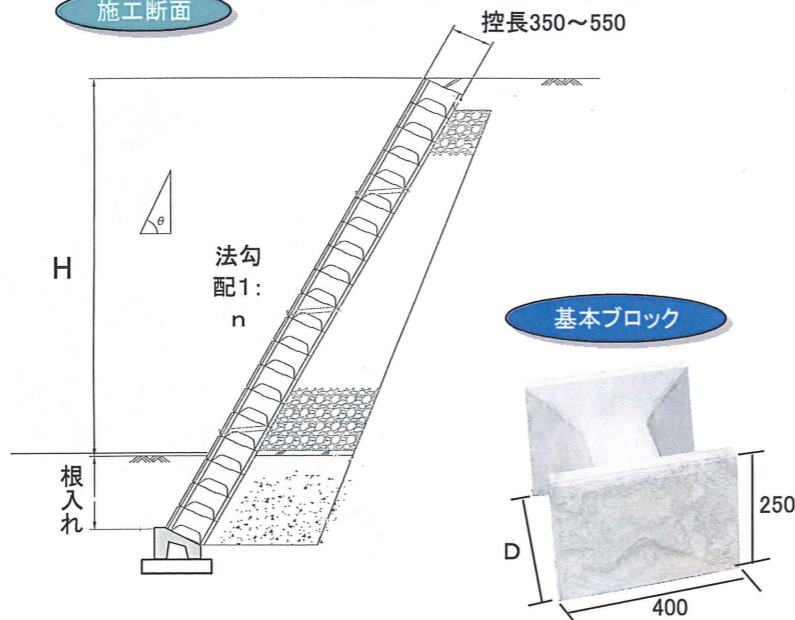
### 3. 宅造法に基づくコンクリートブロックです。

・自立型間知ブロックは、宅地造成等規制法施行令に基づく(建築基準法準用)コンクリートブロックです。  
~昭和58年3月31日宅第506号都市部長認可~

### 4. 裏型枠を使用しないブロックです。

・控え長さ(35・45・50・55cm)の4種類の製品化により、裏型枠を使用せず現場に合った様々な設計に対応します。

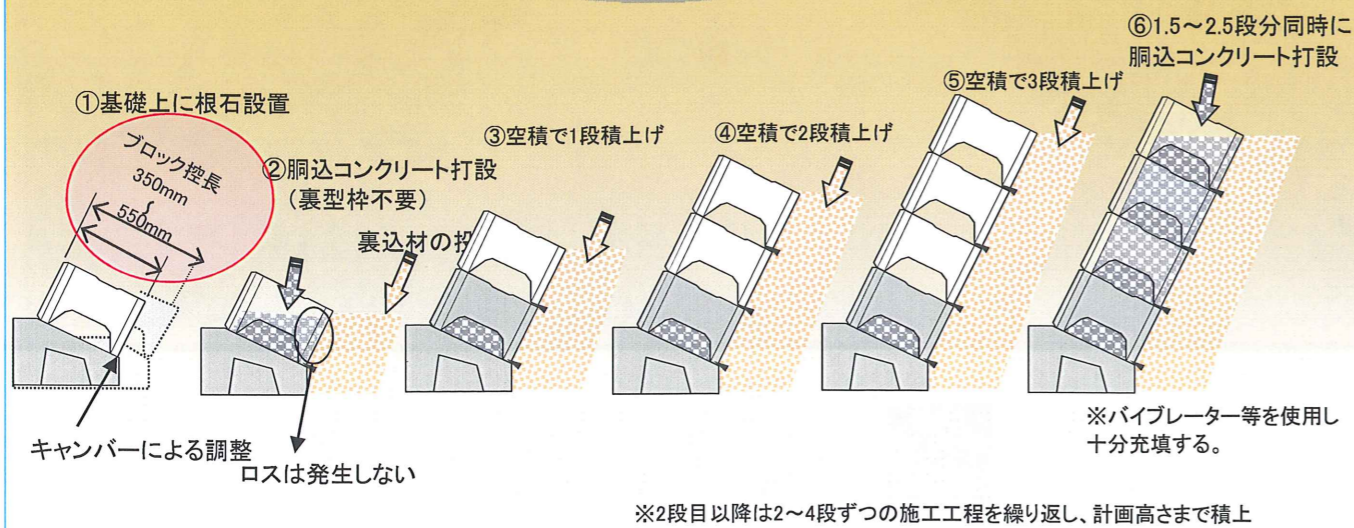
施工断面



基本ブロック(重量・胴込コンクリート量)

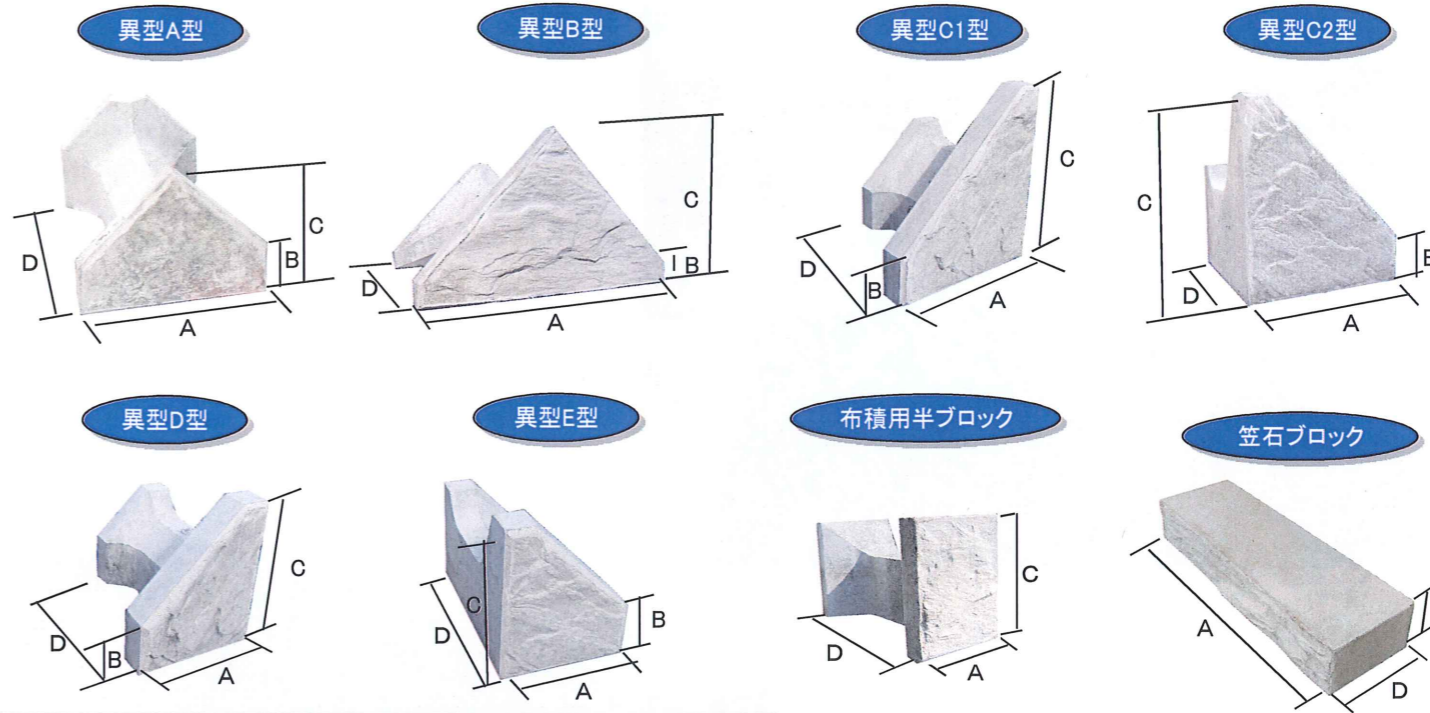
控え長さ(D) (mm)	天然型		フラット型		凹型	
	重量 kg/個	胴込コン (m <sup>3</sup> )	重量 kg/個	胴込コン (m <sup>3</sup> )	重量 kg/個	胴込コン (m <sup>3</sup> )
350	35.0	0.19	36.7	0.19	35.5	0.19
450	42.5	0.26	44.2	0.26	43.0	0.26
500	45.5	0.30	47.2	0.30	46.0	0.30
550	47.5	0.34	49.2	0.34	48.0	0.34

## 施工手順



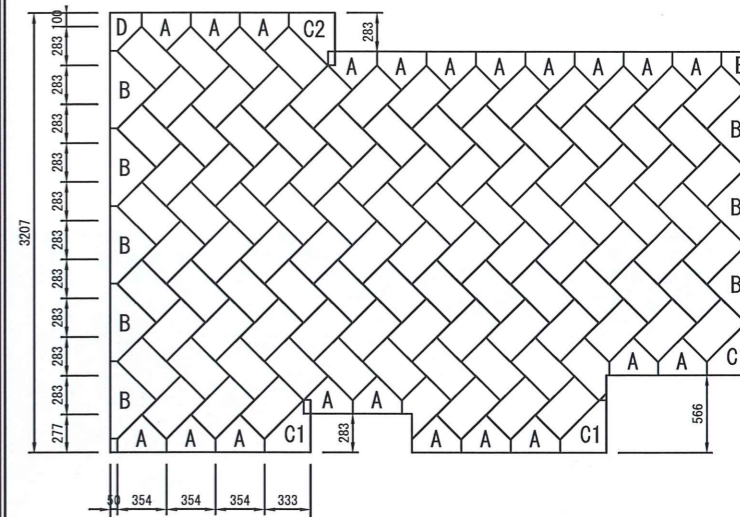
※2段目以降は2~4段ずつの施工工程を繰り返し、計画高さまで積上

## 異型ブロック規格・寸法重量



種類	控え長さ(D) (mm)	A (mm)	B (mm)	C (mm)	重量 (kg/個)		
					天然型	フラット型	凹型
A 型	350	354	100	277	25.5	26.7	26.0
	450	354	100	277	32.0	33.2	32.5
	500	354	100	277	33.5	34.7	34.0
	550	354	100	277	34.5	35.7	35.0
B 型	350	566	50	333	41.5	43.2	42.0
	450	566	50	333	47.5	49.2	48.0
	500	566	50	333	50.5	52.2	51.0
	550	566	50	333	52.5	54.2	53.0
C1, C2型	350	333	100	383	34.5	36.3	35.0
D, E型	350	227	100	277	18.5	19.4	19.0
	350	200	-	250	17.4	18.2	17.5
	450	200	-	250	21.2	22.0	21.2
	500	200	-	250	22.6	23.2	22.6
布積用 半ブロック	550	200	-	250	23.6	24.2	23.6
	笠石ブロック	200	600	-	100	27.0	

## ブロック積展開図(例)



## ブロック段数と法長の関係

ブロック段数	法長 (m)	ブロック段数	法長 (m)
3(1)	0.660	15(13)	4.056
4(2)	0.943	16(14)	4.339
5(3)	1.226	17(15)	4.622
6(4)	1.506	18(16)	4.905
7(5)	1.792	19(17)	5.188
8(6)	2.075	20(18)	5.741
9(7)	2.358	21(19)	5.754
10(8)	2.641	22(20)	6.037
11(9)	2.924	23(21)	6.320
12(10)	3.207	24(22)	6.603
13(11)	3.490	25(23)	6.886
14(12)	3.773	26(24)	7.169

## 基礎ブロック

規格・寸法・重量

名称	前面高さ H1(mm)	背面高さ H2(mm)	底面幅 B(mm)	長さ L(mm)	参考重量 (kg)	1m当り 胴込量(m <sup>3</sup> )
控え長さ35cm用 3分	250	150	435	2000(1000)	240(118)	0.04
控え長さ35cm用 5分	268	100	435	2000(1000)	225(115)	0.04
控え長さ45~50cm用 5分	350	125	550	2000(1000)	310(155)	0.07
控え長さ55cm用 5分	400	150	600	2000(1000)	350(170)	0.10

